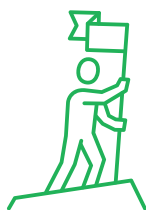
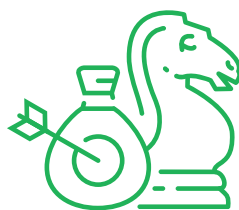


Podstawowe informacje o subfunduszu VeloFund Obligacji

Subfundusz wchodzący w skład parasola VeloFunds Funduszu Inwestycyjnego Otwartego.



Subfundusz z grupy papierów dłużnych polskich skarbowych



Dobór aktywów uzależniony od sytuacji rynkowej. W portfelu z reguły przeważają papiery o długim, kilkuletnim okresie do wykupu



Minimum 70% aktywów lokowane jest w papiery wartościowe emitowane przez Skarb Państwa lub przez niego gwarantowane

Dla kogo ten subfundusz?

Subfundusz przeznaczony jest dla Inwestorów, którzy planują oszczędzanie przez okres co najmniej 2 lat, oczekują stabilnych zysków wyższych niż w przypadku depozytów bankowych oraz nie akceptują ryzyka związanego z inwestowaniem w akcje i akceptują niskie ryzyko związane z inwestycjami Aktywów Subfunduszu w dłużne papiery wartościowe.

Opis celu inwestycyjnego subfunduszu

Fundusz realizuje cel inwestycyjny subfunduszu poprzez aktywne inwestowanie aktywów subfunduszu w dłużne papiery wartościowe, co obejmuje obligacje, bony skarbowe i listy zastawne oraz inne prawa majątkowe opiewające wyłącznie na wierzytelności pieniężne, w tym instrumenty rynku pieniężnego, w tym w szczególności w dłużne papiery wartościowe oraz instrumenty rynku pieniężnego emitowane, poręczane lub gwarantowane przez Skarb Państwa oraz Narodowy Bank Polski. Fundusz może inwestować aktywa subfunduszu także w inne instrumenty finansowe określone w statucie funduszu.

Więcej o VeloFunds TFI oraz subfunduszu VeloFund Obligacji na www.velofunds.pl



Podstawowe dane, wyniki inwestycyjne oraz struktura portfela, dane na 03.2026 r.

Pierwsza wycena	02.05.2014 r.						Benchmark Treasury BondSpot Poland Index (tbsp. Index)
Poziom ryzyka	3 na 7						
Minimalna pierwsza wpłata	500 PLN						
Minimalna kolejna wpłata	100 PLN						
	1M	3M	12M	36M	60M	YTD	
Subfundusz	-4,83%	-2,94%	3,77%	17,10%	-11,20%	-2,94%	
Benchmark	-3,23%	-1,51%	5,60%	20,13%	9,72%	-1,51%	
Podział wg emitentów				Podział wg rodzaju oprocentowania			
Obligacje skarbowe i gwarantowane przez SP				Obligacje o stałym oprocentowaniu			
100%				87%			
Inne (gotówka, instrumenty zabezpieczenia płynności)				Obligacje o zmiennym oprocentowaniu			
0%				13%			
Duration portfela: 5,4							

Nota prawna

Informacje zawarte w przedstawionym dokumencie nie są prawnie wiążącym źródłem informacji o funduszach inwestycyjnych, a stanowią wyłącznie materiał poglądowy o charakterze informacyjnym i promocyjnym. Informacje nie stanowią oferty w rozumieniu ustawy z dnia 23 kwietnia 1964 r. Kodeks Cywilny, rekomendacji dotyczącej instrumentów finansowych, usługi doradztwa finansowego, inwestycyjnego ani prawnego lub podatkowego lub rekomendacji inwestycyjnej. Niniejszy materiał nie powinien stanowić samodzielnej podstawy jakichkolwiek decyzji inwestycyjnych. Przed zainwestowaniem w jednostki uczestnictwa Funduszy zarządzanych przez Towarzystwo należy zapoznać się odpowiednio z Dokumentem Zawierającym Kluczowe Informacje (KID), jak również z prospektem informacyjnym Funduszu. Prospekty informacyjne oraz KID jak również Tabela Opłat Manipulacyjnych dostępne są na stronie internetowej VeloFunds TFI S.A. www.velofunds.pl, w siedzibie VeloFunds TFI S.A. oraz u dystrybutorów jednostek uczestnictwa zbywanych przez Fundusz.

Prezentowane wyniki funduszy oraz subfunduszy nie obejmują opłat i prowizji, a także nie uwzględniają podatków, opisanych w prospekcie informacyjnym Funduszu. Prezentowane wyniki Funduszy oraz Subfunduszy są oparte na danych historycznych. Nie są tożsame z indywidualnymi wynikami danego uczestnika Funduszu. Fundusz nie daje gwarancji realizacji założonego celu inwestycyjnego. Fundusz nie gwarantuje również osiągnięcia ani przekroczenia stosowanego benchmarku. Uczestnik Funduszu musi się zatem liczyć z możliwością utraty części lub całości wpłaconych środków. Indywidualna stopa zwrotu z inwestycji w jednostki uczestnictwa uzależniona jest od wartości różnicy między wartością tytułu uczestnictwa w momencie jego nabycia i odkupienia przez Fundusz oraz od wysokości opłaty manipulacyjnej i ewentualnego podatku od zysków kapitałowych. Zwracamy uwagę, że wartości jednostki uczestnictwa Funduszu może ulegać znacznym wahaniom w czasie. Wartość aktywów netto funduszy lub subfunduszy cechuje się także zmiennością ze względu na skład portfela inwestycyjnego.

Korzyściom wynikającym z inwestowania w jednostki uczestnictwa towarzyszą również ryzyka. Opis czynników ryzyka znajdziesz w prospektach informacyjnych.

Fundusz inwestycyjny otwarty może lokować powyżej 35% wartości aktywów Subfunduszu w papierach wartościowych emitowanych przez Skarb Państwa, Narodowy Bank Polski, jednostkę samorządu terytorialnego, państwo członkowskie Unii Europejskiej, jednostkę samorządu terytorialnego państwa członkowskiego, państwo należące do OECD lub międzynarodową instytucję finansową, której członkiem jest Rzeczpospolita Polska lub co najmniej jedno państwo członkowskie.

Informacje zawarte w niniejszym materiale są sporządzone i aktualne na datę niniejszej prezentacji. Autorem niniejszej prezentacji jest Towarzystwo z zastrzeżeniem, że dane oraz stwierdzenia zamieszczone w niniejszej prezentacji dotyczące pozycji Funduszu w sektorze zostały uzyskane na podstawie ogólnie dostępnych źródeł lub publikacji ogólnych.

VeloFunds TFI S.A. z siedzibą w Warszawie, ul. Przyokopowa 33, 01-208 Warszawa, wpisana do rejestru przedsiębiorców prowadzonego przez Sąd Rejonowy dla m.st. Warszawy w Warszawie, XIII Wydział Gospodarczy Krajowego Rejestru Sądowego, pod numerem KRS: 0000256540, NIP: 108 000 19 23, REGON: 140546970, wysokość kapitału zakładowego: 962 735 złotych (opłacony w całości).

Fundusze inwestycyjne nie gwarantują realizacji celów inwestycyjnych, nie dają gwarancji uzyskania zysku, ani ochrony kapitału. Środki w nie zainwestowane nie są objęte ustawowym systemem gwarantowania Bankowego Funduszu Gwarancyjnego. Wartość aktywów netto funduszy inwestycyjnych może cechować się dużą zmiennością ze względu na skład portfeli inwestycyjnych, co oznacza, iż w okresie inwestycji wartość tytułów uczestnictwa nabytych przez Klienta może ulegać znacznym wahaniom, w szczególności może być znacząco niższa niż wpłacona kwota.

VeloFunds TFI S.A. oraz VeloBank S.A. należą do tej samej grupy kapitałowej. Bank działa na podstawie Polityki zarządzania wartościami etycznymi, konfliktami interesów oraz zasadami przyjmowania i wręczania prezentów, aby zapewnić, że świadcząc usługi dystrybucji, działa w najlepiej pojętym interesie Klienta.